



spark  
Italian inSight

# AI VMS Mini

專為中小型場域量身打造  
AI 就地升級

適用場域：社區住宅、辦公大樓、廠房、停車場、道路、學校。

AI VMS Mini 為 Spark 迪維科專為中小型場域設計的一站式解決方案。使用 ASUS IoT 工業級迷你伺服器，支援 16 路監控，搭載高效能的 AI 晶片，結合 AI 影像分析技術與 Argo 智慧影像管理系統。即便是傳統攝影機，也能無痛升級 AI 功能，實現智能化監控。



## ASUS IoT 工業伺服器

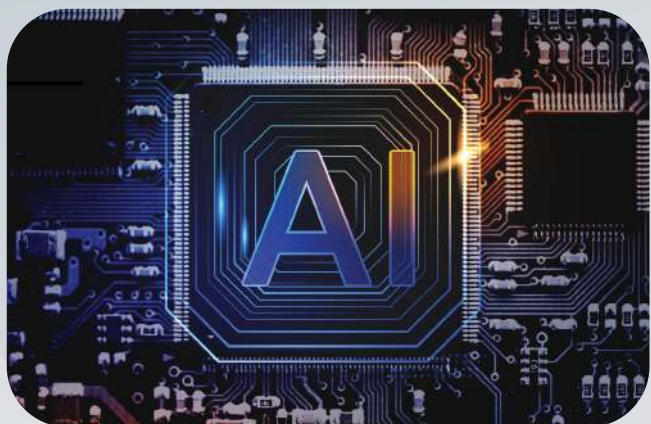
- ▶ 16 路監控
- ▶ 支援 Master / Slave 主從架構
- ▶ 支援 ONVIF 及 RTSP 影像輸入
- ▶ 第三方硬體設備整合 (LPR/eTag)
- ▶ FCC、CE、RoHs 安規認證

## AI VMS

- ▶ AI 人形/車輛/火焰/煙霧/跨線偵測
- ▶ 遠端/本地監控設定
- ▶ 數據儀表板
- ▶ LINE / E-Mail 警報通知
- ▶ 電子地圖
- ▶ 進階事件管理/使用者管理
- ▶ 健檢醫生



## 產品特色



### 搭載高效能 AI 晶片

Argo系統搭載Kneron耐能AI晶片，具備精準的辨識能力、高效的能耗管理以及強大的智慧化功能，能夠滿足就地升級AI的需求。



### AI 影像分析管理

Argo可即時處理和分析影像資料，包含識別人形、車輛、火焰與煙霧；並支援多種行為偵測功能，如入侵、逗留、跨線等，提升監控智慧與效能。

\*部分功能需選配



### 類比攝影機就地升級 AI

市面上超過60%仍為類比攝影機，透過Argo，無須汰換舊的攝影機，就地升級AI功能。



### 數據儀錶板

Argo提供客製化儀錶板設計功能。包含版面配置和圖表(數值/圓餅/柱狀圖/折線圖/橫條圖)，方便使用者查看所有統計數據，

## 產品特色

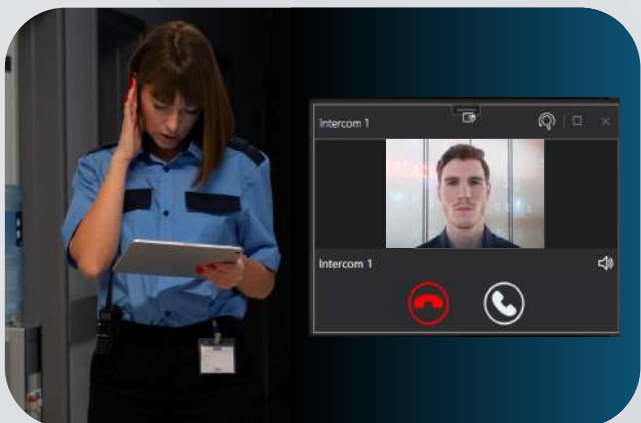


spark  
Italian inSight



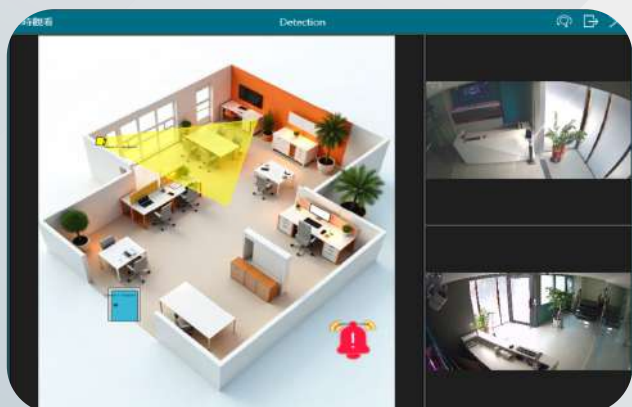
### 遠端監控管理

提供本地及遠端監控，透過不同設備(電腦/平板/手機)檢視並操作畫面，提升監控系統的靈活性與擴充性。



### 雙向對講監控

Argo支援雙向語音及SIP網路對講機功能，允許管理者和現場人員進行遠端視訊通話，無論是安全確認、發出指示或突發事件，皆能透過通話事件紀錄。



### 電子地圖

可匯入多層電子地圖並將攝影機拉至相對位置以模擬實際監控場域。當事件發生時，相關攝影機將跳出警報和即時影像以利人員快速處理。



### LINE/E-mail警報通知

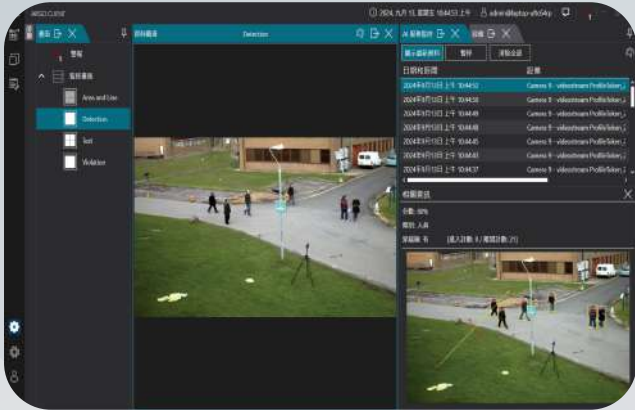
支援LINE與E-mail通知，透過應用程式傳送通知，讓管理者能即時掌握事件，並快速採取行動以降低風險。





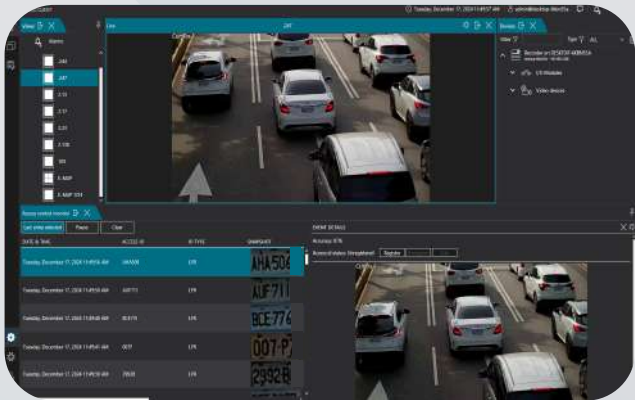
spark  
Italian inSight

## 產品特色



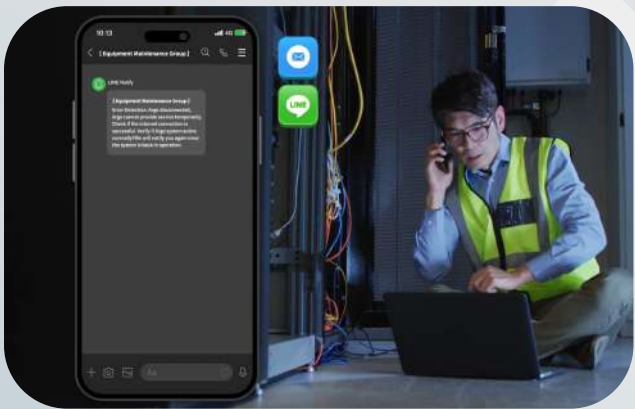
### 跨線偵測/跨線計數

Argo 的跨線偵測與計數功能提供精確偵測、多重計數、資料分析及即時監控，靈活適應各種安全管理需求。



### 多國車牌辨識

Argo支援全球80%國家車牌辨識，包含識別4526種車款、194種廠牌、12種車色，系統提供詳細的通行紀錄及建立VIP名單或黑名單，即時掌握車輛進出資訊。



### 健檢醫生

當Argo偵測到異常狀況時，將主動通知管理者，並給予基本故障排除流程，以便快速採取適當的措施，大幅減少中斷的時間，隨時保障資產。



### 進階使用者管理

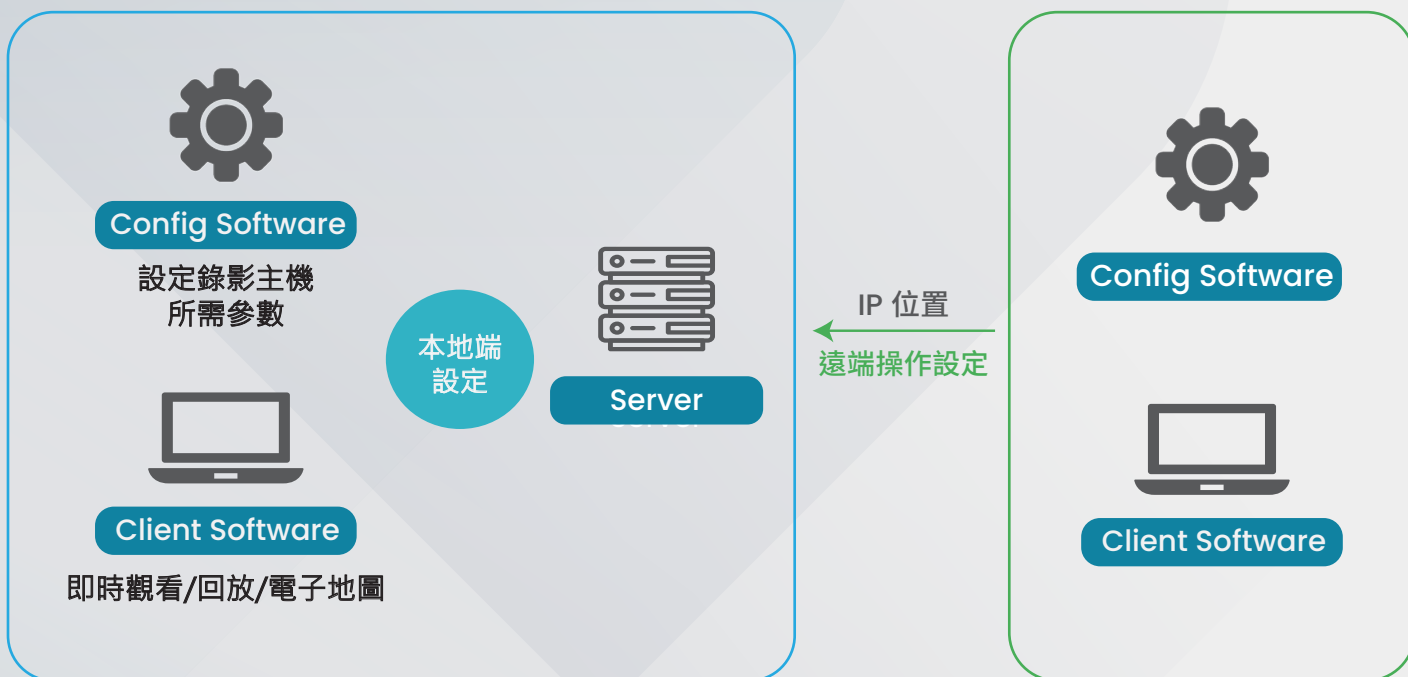
管理者可依據需求調整使用者權限，包括指定攝影機、功能、時間排程等，所有權限設定可以儲存至指定群組，便於後續新增使用者時直接套用相應的權限。



## 系統架構

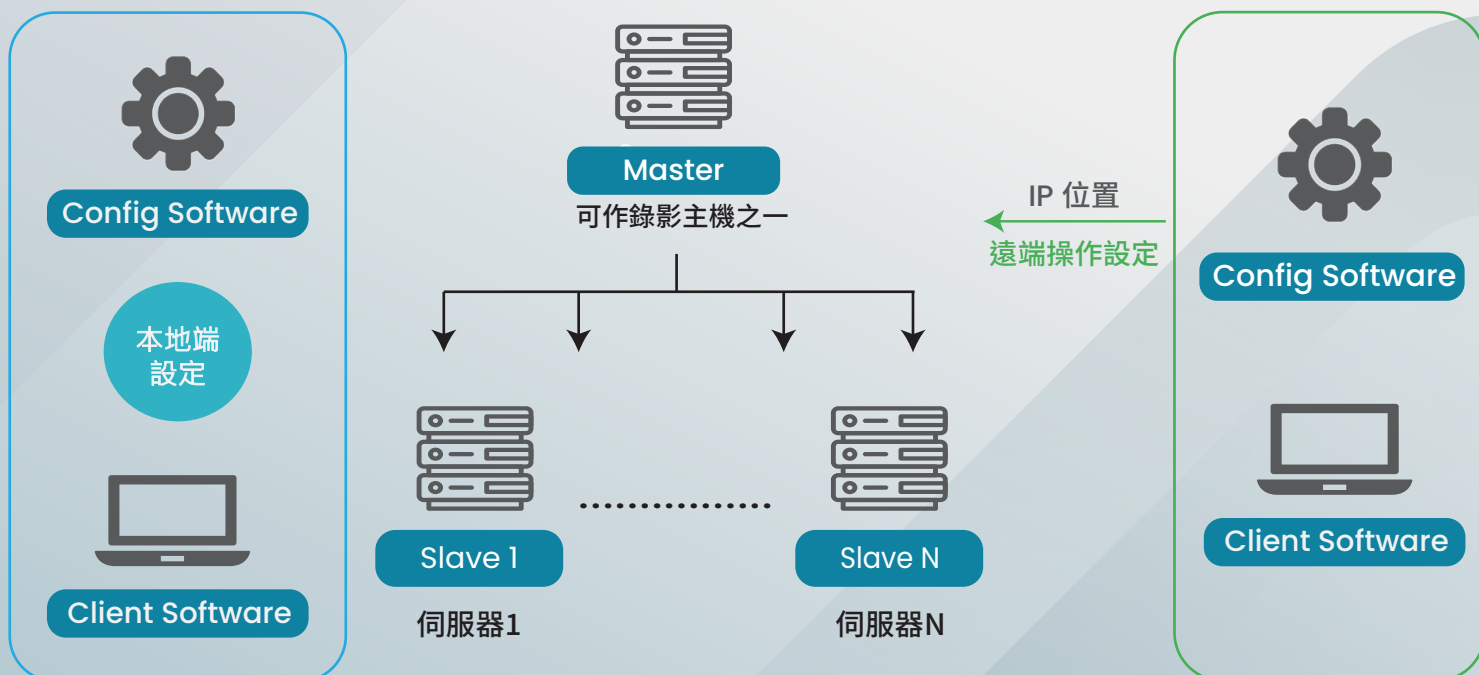
### 單機作業

可在本地端設定所需參數，亦可從遠端操作設定。



### 主從架構(Master/Slave)

由一個伺服器作為Master，可加入多個伺服器作為Slave，方便使用者同時監控及管理多個主機的畫面。

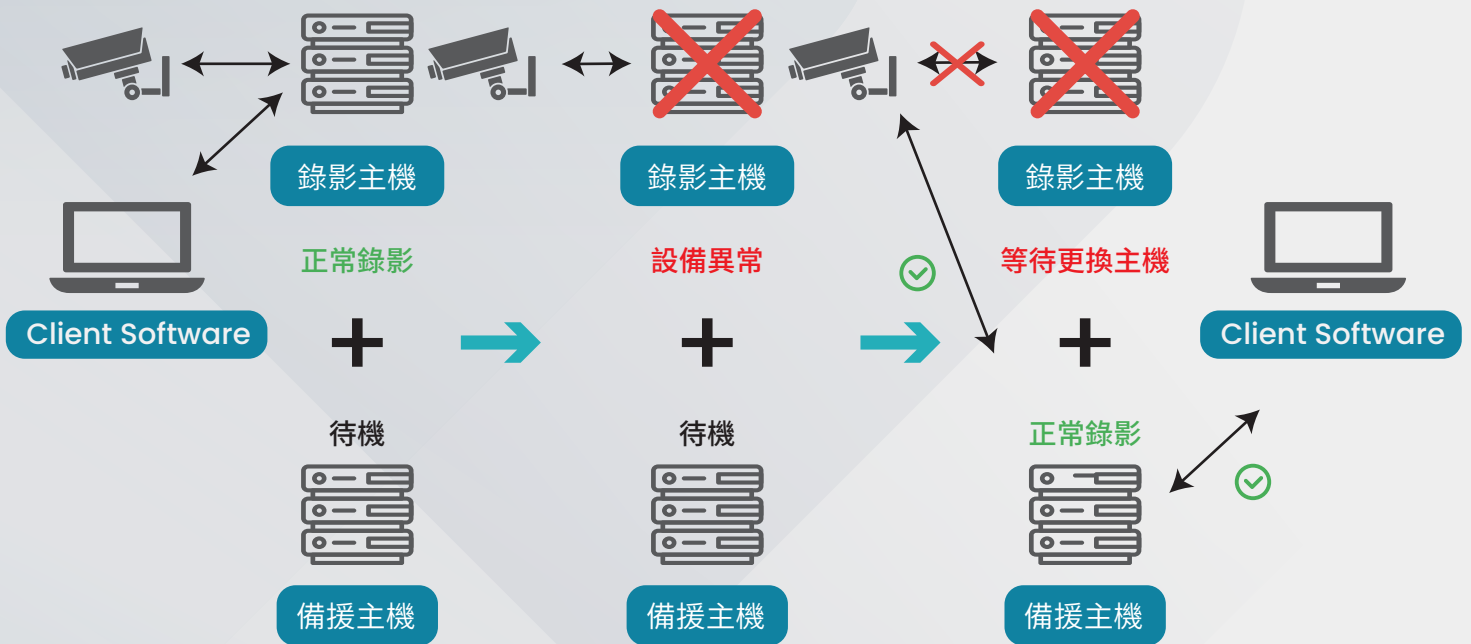




## 備援機制

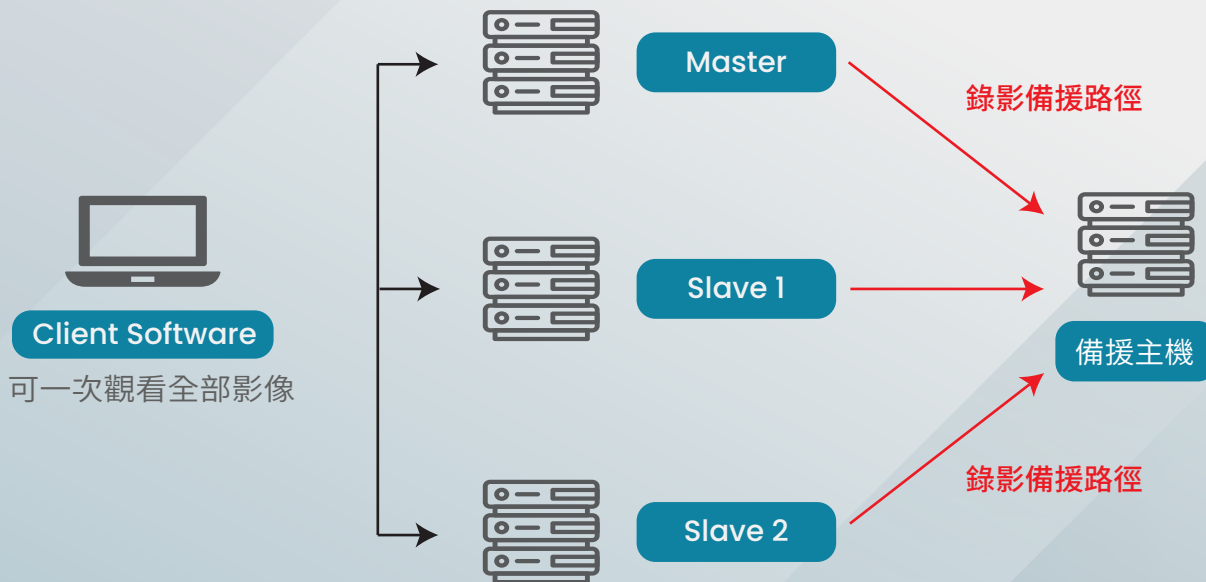
### 單機作業 N+1

當錄影主機異常時，將啟動備援主機錄影，不中斷錄影功能。



### 主從架構(Master/Slave) N+1

當任一錄影設備異常，均會啟動備援設備錄影功能。





## 規格列表

### 伺服器

型號名稱	SR-S-AIVMS-Mini2
處理器	Intel® Core™ i5 Processor 12500E
顯示介面	-DP x1 -HDMI x2
內部顯示卡	Intel®UHD Graphics 770
主機板	H610I-IM-A
I/O埠	-USB 3.2 Gen2 (Type C)×1, USB 3.2 Gen1×1, USB 3.2 Gen2 (Type A)×2, USB 2.0 x 6 -Audio Jack×2 (音源雙向3.5mm插孔/支援外接式RCA接頭) -2PCIe×8 -2 M.2 1×M.2 with E key, type 2230 for WIFI/BT device(PCIe & CNVi) 1×M.2 with M key, type 2242/2260/2280
記憶體	SO-DIMM, DDR4 16GB(最大可支援至64GB)
硬碟	M.2 SSD 500GB, 2×3.5吋 HDD (最大支援16T 3.5 吋錄影專用碟)
網路埠	RJ-45 (10/100/1000Mbps) ×2
風扇	CPU/內殼
電源	Flex ATX 250W Gold
尺寸	252×310×109 mm (寬×深×高)
認證	FCC / CE / RoHs
工作溫度	0°C ~ 40°C

### AI管理

AI 影像分析	<ul style="list-style-type: none"> <li>-人形偵測</li> <li>-物件偵測</li> <li>-密度偵測</li> <li>-逗留偵測</li> </ul>	<ul style="list-style-type: none"> <li>-車輛偵測 (汽車/巴士/腳踏車/機車)</li> <li>-區域偵測</li> <li>-跨線偵測/跨線計數</li> </ul>	<ul style="list-style-type: none"> <li>-煙霧偵測*</li> <li>-火焰偵測*</li> <li>-多國車牌辨識* (190國家/4526車款/194品牌/12車色)</li> </ul>
---------	--	---	--

### 平台管理

數據儀表板	<ul style="list-style-type: none"> <li>即時分析</li> <li>-支援 5 種圖表(數字、圓餅圖、柱狀圖、橫條圖、曲線圖)</li> <li>-基本分析:人流、車流、車種(汽車/機車/腳踏車/卡車/巴士)</li> <li>-匯出數據(xlsx)</li> </ul>	<ul style="list-style-type: none"> <li>進階分析*</li> <li>-支援 8 種圖表(線條、區域圖、曲線區域)</li> <li>-自定義圖表樣式(圖例與文字顏色、顯示資料標籤)</li> <li>-多維度分析與BI應用:基本人車統計分析、客群分析(性別/年齡)、人車流熱點時段</li> <li>-匯出數據(xlsx)</li> </ul>
即時通知	<ul style="list-style-type: none"> <li>-電子郵件通知</li> </ul>	<ul style="list-style-type: none"> <li>-LINE 通知*</li> <li>-分群組、時段通知、自訂內容</li> <li>-LINE推播圖片(可設定間隔時間1-300秒)</li> </ul>
電子地圖	<ul style="list-style-type: none"> <li>-支援切換多樓層或多區域地圖</li> <li>-無攝影機與設備添加數量限制</li> <li>-快速連動事件觸發影像</li> </ul>	<ul style="list-style-type: none"> <li>-自定義設備位置與視角</li> <li>-顏色區分設備警報狀態</li> <li>-客製化設備圖示*</li> </ul>
健檢醫生	<ul style="list-style-type: none"> <li>-AI功能異常</li> <li>-斷線異常(攝影機或網路)</li> <li>-裝置異常(對講機或I/O模組)</li> </ul>	<ul style="list-style-type: none"> <li>-硬體異常(主機或硬碟)</li> <li>-CPU超載</li> </ul>
通行監控*	<ul style="list-style-type: none"> <li>-即時顯示車牌號碼、序號</li> </ul>	
SIP對講監控*	<ul style="list-style-type: none"> <li>-雙向通話與視訊通話</li> <li>-緊急通話警報</li> </ul>	



## 規格列表

### 影像管理

相容性	Spark 攝影機、Omnieye攝影機、第三方攝影機(ONVIF或RTSP)	
作業系統	Win11 IoT, 支援多螢幕輸出	
支援語言	繁體中文、英文、義大利文、日文、西班牙文	
影像壓縮格式	H.265, H.264, MJPEG	
音源類別	即時音訊串流撥放 (Client端)	
即時觀看	<ul style="list-style-type: none"> <li>- 4路觀看(16路錄影)</li> <li>- 支援切換串流</li> <li>- 手動快照與錄影</li> </ul>	<ul style="list-style-type: none"> <li>- 警報彈跳視窗</li> <li>- 支援 PTZ 控制</li> <li>- 支援指定網頁嵌入畫面布局</li> </ul>
錄影	<ul style="list-style-type: none"> <li>- 16路錄影 (最大支援32路)</li> <li>- 持續/排程錄影</li> <li>- 事件錄影</li> </ul>	<ul style="list-style-type: none"> <li>- 攝影機斷線回補</li> <li>- 事件發生預錄影像</li> </ul>
回放	<ul style="list-style-type: none"> <li>- 事件回放</li> <li>- 即時回放</li> <li>- 同時回放多台攝影機影像</li> <li>- 日期及時間軸顯示</li> <li>- 手動快照</li> </ul>	<ul style="list-style-type: none"> <li>- 快速搜尋警報</li> <li>- 回放速度控制</li> <li>快轉: 1X、1.5X、2X、4X、8X、16X、32X、64X、128X</li> <li>快轉慢撥放: 0.125X、0.25X、0.5X</li> <li>倒轉: 1X、1.5X、2X、4X、8X、16X、32X、64X、128X</li> <li>倒轉慢撥: 0.125X、0.25X、0.5X</li> </ul>
匯出	<ul style="list-style-type: none"> <li>- 匯出多台攝影機指定時間之影像</li> </ul>	<ul style="list-style-type: none"> <li>- 支援 MOV, MKV, MP4, AVI, Spark專有格式</li> <li>- 支援浮水印</li> </ul>

### 警報 / 事件

事件輸入	<ul style="list-style-type: none"> <li>- 依據設備與時程客製化事件</li> <li>- AND/OR 觸發條件</li> <li>- 數位輸入</li> <li>- 攝影機智慧影像分析<sup>1</sup></li> <li>- AI 影像分析</li> </ul>	<ul style="list-style-type: none"> <li>- 系統相關事件</li> <li>- 使用者相關事件</li> <li>- 網路與設備相關設定</li> <li>- 第三方事件觸發 (含車牌辨識、eTag)</li> <li>- 接收符合Spark格式之HTTP事件</li> </ul>
事件輸出	<ul style="list-style-type: none"> <li>- 設定事件收件者</li> <li>- 錄影 (支援事前、事後、錄影300秒)</li> <li>- 數位輸出</li> </ul>	<ul style="list-style-type: none"> <li>- 電子郵件通知/LINE即時通知*</li> <li>- HTTP事件發送通知</li> <li>- PTZ回預設位置點</li> <li>- PTZ開始巡迴移動</li> </ul>
警報設定	<ul style="list-style-type: none"> <li>- 客製化警報處理SOP</li> <li>- 警報觸發排程</li> </ul>	<ul style="list-style-type: none"> <li>- 設定警報接收者</li> <li>- 指定畫面彈跳影像視圖</li> </ul>
警報接收	<ul style="list-style-type: none"> <li>- 警報管理系統</li> <li>- 主機警報響鈴</li> </ul>	<ul style="list-style-type: none"> <li>- 警報記錄查詢資料庫</li> <li>- 指定畫面彈跳影像視圖</li> </ul>

### 系統管理

使用者權限	依據攝影機、功能、時程等設定使用權限	
攝影機授權	攝影機設定	
第三方設備*	<ul style="list-style-type: none"> <li>- 24G雷達人員動態偵測</li> <li>- 網路 I/O 模組</li> <li>- 車牌辨識攝影機</li> </ul>	<ul style="list-style-type: none"> <li>- eTag / RFID 讀取設備</li> <li>- SIP網路對講機</li> <li>- 網路型 LED 顯示螢幕</li> </ul>

備註：標示\*為選配功能。

